

# ESS et création de valeur

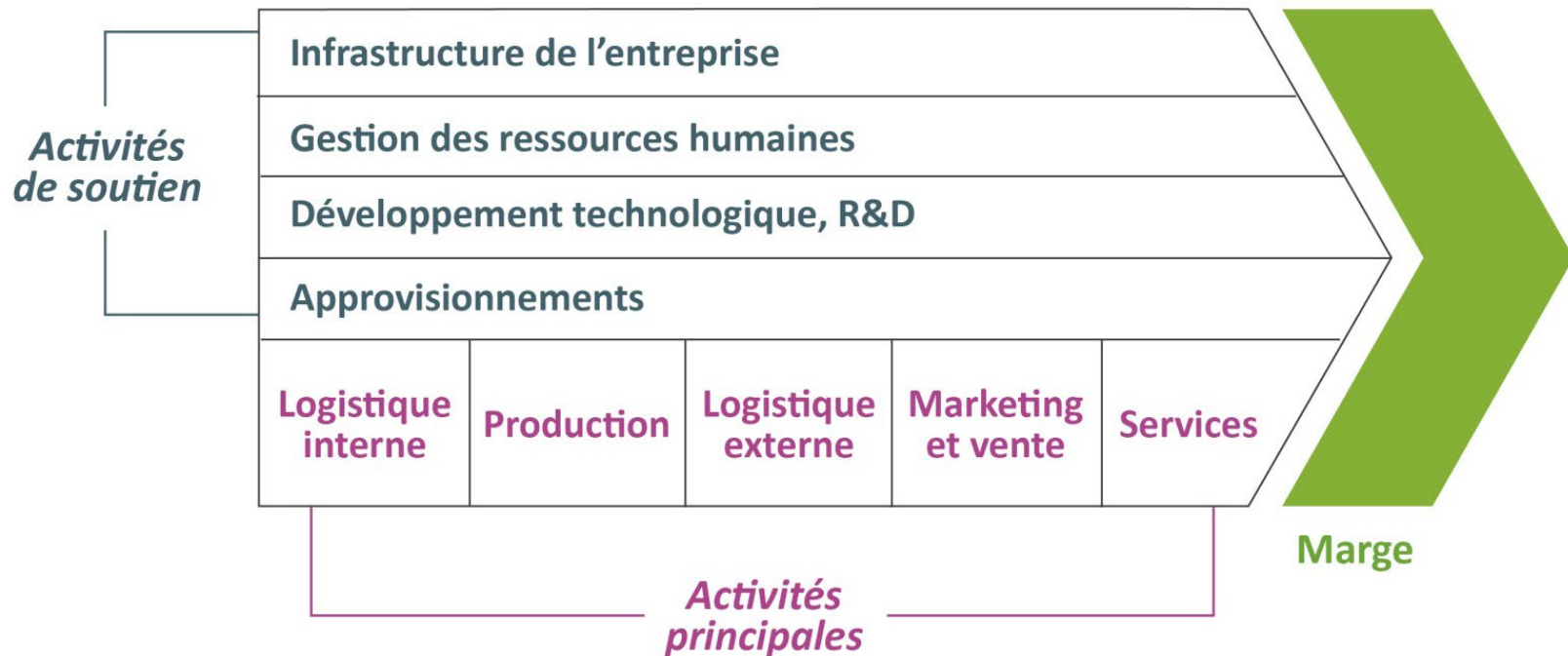
Une nouvelle approche  
de la mesure d'impact social

# ESS et création de valeur : vers une nouvelle approche de la mesure d'impact social

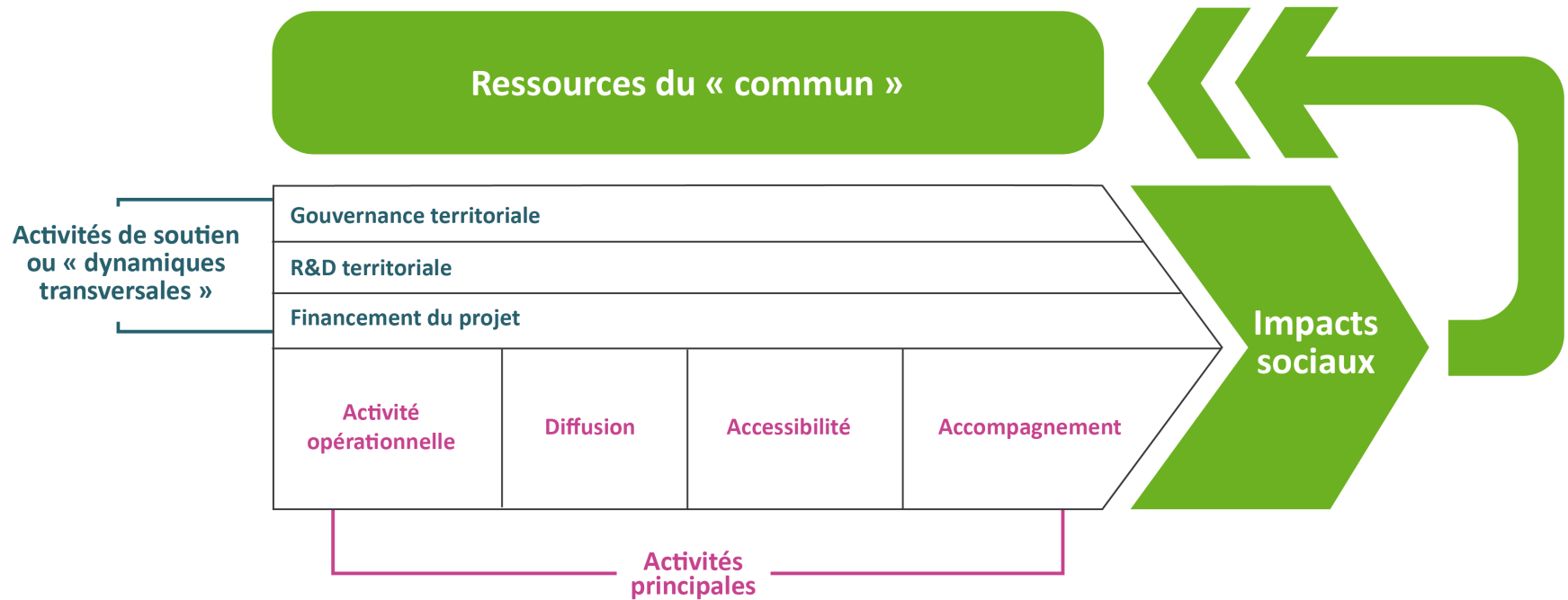
→ Mesurer l'impact social d'un projet de territoire grâce à la méthode des « chaînes de valeur » de Michael Porter

- Étude « ESS et création valeur » pilotée par la Fonda, l'Avise et le Labo de l'ESS (2017-2019)
- Expérimentations sur trois territoires :
  - Territoire zéro chômeur de longue durée Paris 13<sup>e</sup>
  - Centres sociaux de Seine-Maritime
  - Centres sociaux de la Drôme

# La chaîne de valeur de Michael Porter



# La chaîne de valeur d'une structure ESS



# Application à un projet territorial, « la Conserverie mobile et solidaire », porté par la Coopération à Romans sur Isère.



# La Conserverie mobile et solidaire

## Enjeux de l'expérimentation :

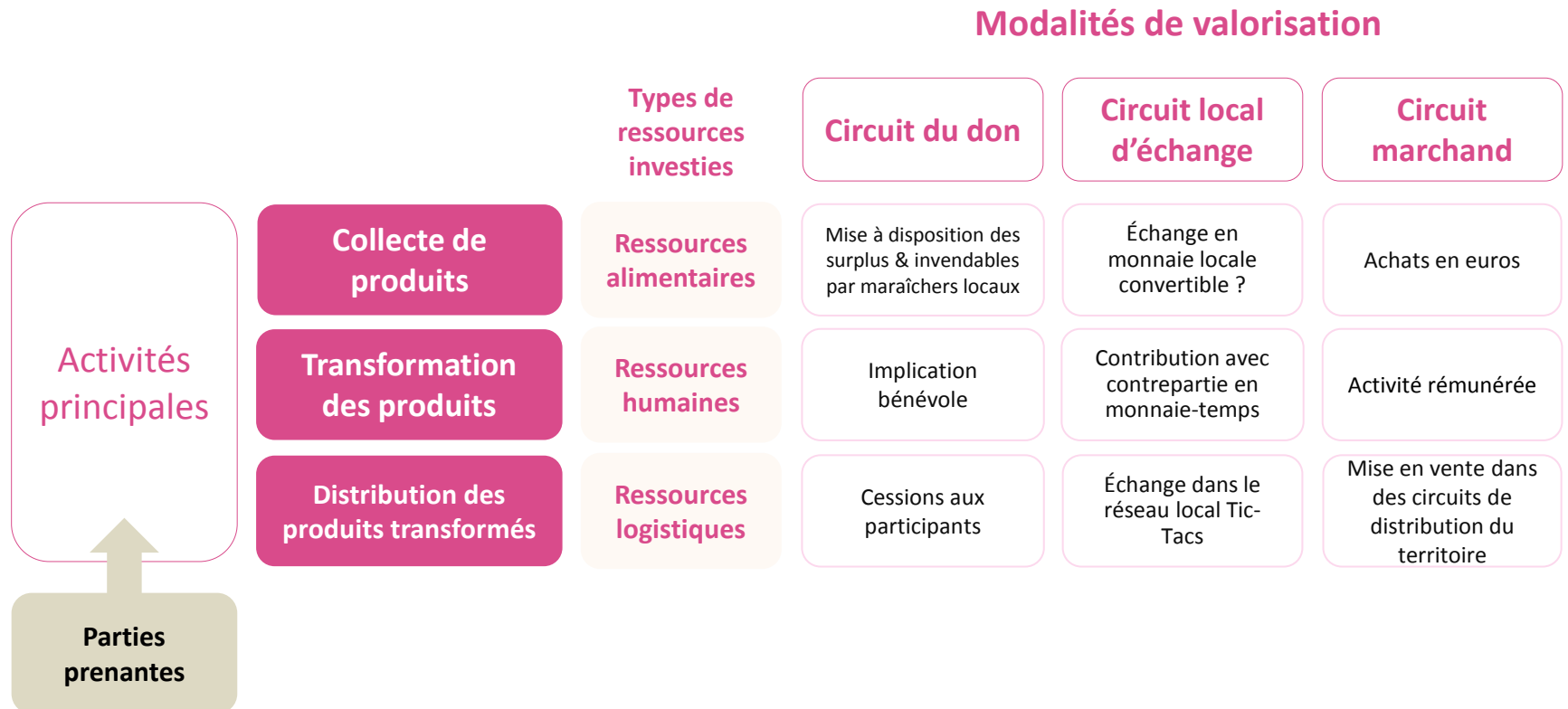
1. Accompagner les évolutions du projet
2. Structurer une démarche coopérative d'évaluation au service de l'innovation sociale

## Trois phases de travail :

1. Définition  
Cadres méthodologiques, objets et questions évaluatives
2. Construction du cadre d'évaluation  
Ateliers de construction du référentiel et des indicateurs
3. Évaluation et capitalisation  
Collecte & analyse des données, construction d'un socle commun

# La Conserverie mobile et solidaire

## → Chaînes de valeur des activités principales



# La Conserverie mobile et solidaire

## Ressources de l'écosystème territorial

Parties prenantes

**Activités de soutien**

(dynamiques transversales)

**Gouvernance territoriale**

Valence Romans Agglo

- > Pilotage du projet territorial
- > Construction de partenariats

**R&D territoriale**

Le CLIRSE

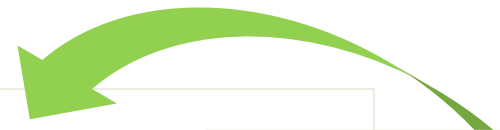
- > Identifie besoins et ressources
- > Implique les habitants dans l'émergence de nouveaux projets
- > Anime la démarche coopérative de mesure de l'impact territorial

**IMPACTS SOCIAUX**



# La Conserverie mobile et solidaire

## Ressources de l'écosystème territorial



## IMPACTS SOCIAUX

Parties prenantes

### Activités de soutien

(dynamiques transversales)

**La Coopération, plateforme territoriale**

Coordination et pilotage de projets communs  
Réseau d'échange de services et de biens  
Mutualisation des ressources

**Le CLIRSE : R&D territoriale**

Identifie les besoins et des ressources  
Implique les habitants dans l'émergence de nouveaux projets  
Anime la démarche coopérative de mesure de l'impact territorial

**Vitalité de la communauté et cohésion sociale**

**Création de richesses économiques, sociales et culturelles**

### Modalités de valorisation

Types de ressources investies

**Circuit du don**

**Circuit local d'échange**

**Circuit marchand**

**Collecte de produits**

**Ressources alimentaires**

Mise à disposition des surplus & invendables par maraichers locaux

Échange en monnaie locale convertible ?

Achats en euros

### Activités principales

**Transformation des produits**

**Ressources humaines**

Implication bénévole

Contribution avec contrepartie en monnaie-temps

Activité rémunérée

**Distribution des produits transformés**

**Ressources logistiques**

Cessions aux participants

Échange dans le réseau local Tic-Tacs

Mise en vente dans des circuits de distribution du territoire

**Accélération de la transition écologique**

Parties prenantes

# ESS et création de valeur

## Poursuite des expérimentations en 2019

### Centres sociaux

Poursuite de l'expérimentation avec :

- la construction du cadre d'évaluation
- l'évaluation et la capitalisation des données

### Territoire zéro chômeur longue durée

Élargissement de la démarche d'évaluation à d'autres territoires, pour un essaimage national.

# ESS et création de valeur

## Financeurs

### Centres sociaux



Ce projet est cofinancé par le Fonds social européen dans le cadre du programme opérationnel national « Emploi et Inclusion » 2014-2020

### Territoire zéro chômeur longue durée

Projet soutenu par

Fondation de France

